

Eine Zukunftsaufgabe in guten Händen



# Naturschutzfachliche Aspekte bei der Ausgestaltung europäischer Infrastrukturentwicklungen (INSPIRE/SEIS)

**Dr. Michael Bilo**

Bundesamt für Naturschutz

Abteilungsleiter *Zentrale Informationsdienste*



## Das Kick Off

### Das Ziel

### Fachprozesse

### Thesen

... rücken nun in der im August 2009 gestarteten zweiten Projektphase (DeCOVER 2) die Integrationsfähigkeit der entwickelten Aktualisierungsverfahren in bestehende Fachprozesse sowie die thematische Erweiterung bestehender Landbedeckungsdatensätze für Anforderungen aus den Bereichen Landwirtschaft und Naturschutz in den Fokus.

Für die Aktualisierung und Erweiterung stehen weiterhin die Zielsysteme CORINE Land Cover (CLC), das nationale Amtliche Topographisch-Kartographische Informationssystem (ATKIS) sowie die Biotoptypen- und Nutzungstypenkartierungen (BNTK) der Bundesländer im Mittelpunkt. Im Bereich Naturschutz sollen die DeCOVER 2 Entwicklungen die FFH-Monitoringaufgaben im Rahmen Natura2000 unterstützen. Im Bereich Landwirtschaft steht das Monitoring von Kulturarten sowie die Unterstützung der Cross Compliance Verpflichtungen im Vordergrund.

## Die Fachprozesse ...

Das Ziel

Fachprozesse

... werden im Naturschutz zu einem hohen und weiter ansteigenden Anteil durch europäische Prozesse strukturiert

Thesen





Das Ziel

Fachprozesse

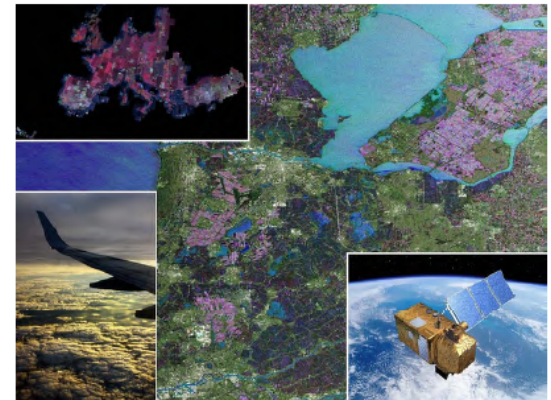
Thesen

Workshop zum „*Einsatz von Fernerkundungsmethoden im Rahmen des FFH-Monitoring in Deutschland*“

22.-23.01.2009

[www.bfn.de/0502\\_skriptliste.html](http://www.bfn.de/0502_skriptliste.html)

## Einsatz von Fernerkundung im Rahmen des FFH-Monitorings in Deutschland - Workshop -





INSPIRE (*Infrastructure for Spatial Information in Europe*) steht für die Richtlinie 2007/2/EG des Europäischen Parlaments und des Rates zur Schaffung einer Geodateninfrastruktur in der Gemeinschaft. Die Richtlinie ist am 15. Mai 2007 in Kraft getreten und muss innerhalb von zwei Jahren von den Mitgliedstaaten der EU jeweils in nationales Recht umgesetzt werden.

Fachliche und technische Einzelheiten sind in der Richtlinie selbst nicht geregelt. Deren Festlegung erfolgt durch so genannte Durchführungsbestimmungen, die schrittweise für die INSPIRE-Themen erarbeitet werden.

# INSPIRE-Annex I



Das Ziel

Fachprozesse

Thesen

1. Koordinatenreferenzsysteme
2. Geographische Gittersysteme
3. Geographische Bezeichnungen
4. Verwaltungseinheiten
5. Adressen
6. Flurstücke
7. Verkehrsnetze
8. Gewässernetz
9. **Schutzgebiete**

# INSPIRE-Annex II



Das Ziel

Fachprozesse

Thesen

1. Höhe
2. Bodenbedeckung (Land Cover)
3. Orthofotografie
4. Geologie

# INSPIRE-Annex III



Das Ziel

Statistische Einheiten

Gebäude

Fachprozesse

Boden

**Bodennutzung (Land Use)**

Thesen

Gesundheit und Sicherheit

Versorgungswirtschaft und  
staatliche Dienste

Umweltüberwachung

Produktions- und  
Industrieanlagen

Landwirtschaft und  
Aquakultur

Verteilung der Bevölkerung,  
Demografie

Bewirtschaftungsgebiete

Gebiete mit naturbedingten Risiken

Atmosphärische Bedingungen

Meteorologisch-geografische  
Kennwerte

Ozeanografisch-geografische  
Kennwerte

Meeresregionen

**Biogeografische Regionen**

**Lebensräume und Biotope**

**Verteilung der Arten**

Energiequellen

Mineralische Bodenschätze

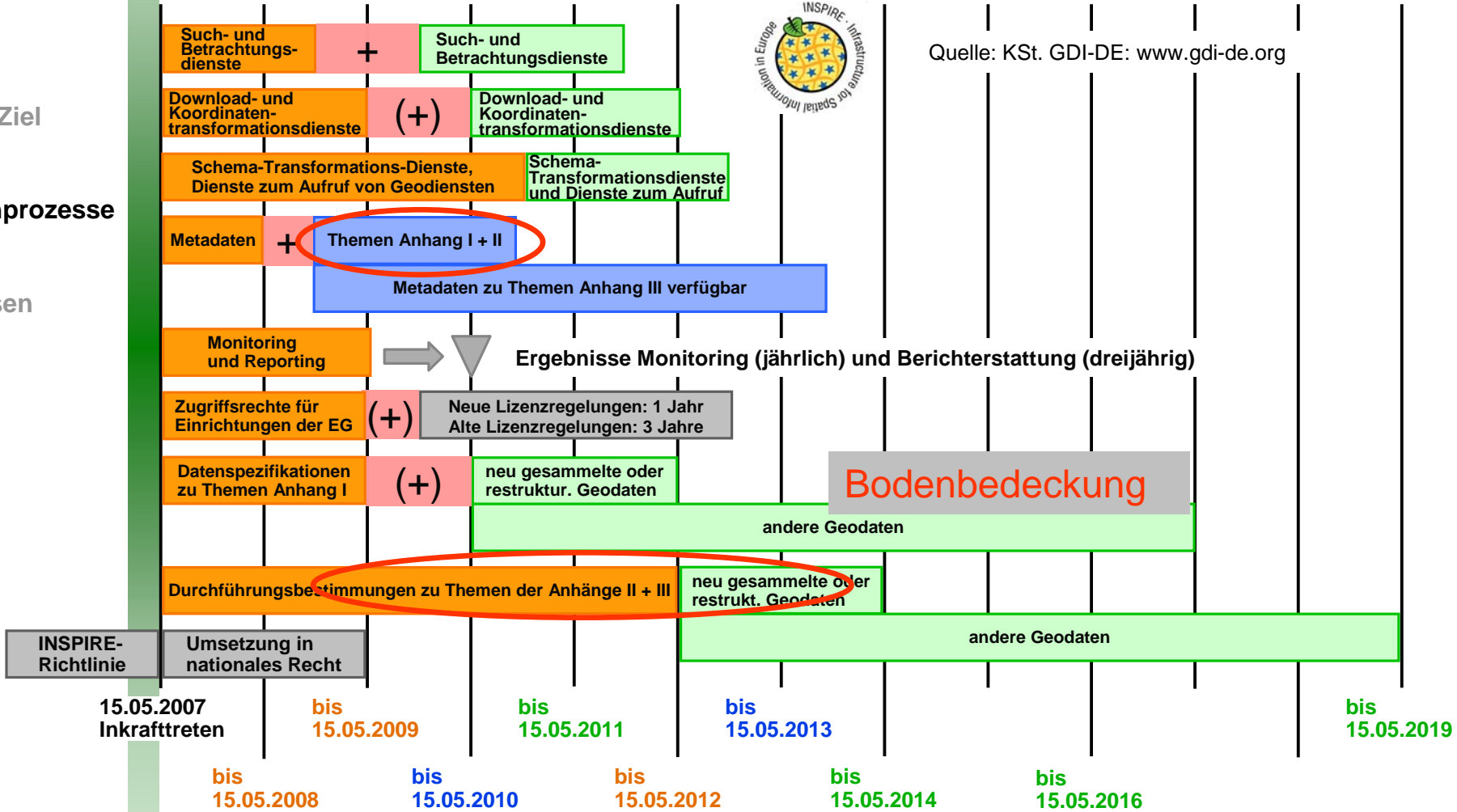


Quelle: KSt. GDI-DE: [www.gdi-de.org](http://www.gdi-de.org)

Das Ziel

Fachprozesse

Thesen



+ Abweichung

Durchführungsbestimmungen

Metadaten

Geodaten und Geodienste

(+) = Dauer der Abweichung noch unklar



## Das Ziel

## Fachprozesse

## Thesen

**Definition** des Themas „Bodenbedeckung (Land Cover)“ (gem. D 2.3 DT DS):  
Physikalische und biologische Bedeckung der Erdoberfläche einschl.  
anthropogene Bedeckung, Landwirtschaftsflächen, Wälder, (semi-)  
natürlicher Flächen, Wasser- und Feuchtgebiete;

**Beschreibung:** Abgrenzung zu Landnutzung; homogene und vergleichbare  
Information auf der Basis der vorhandenen nationalen Systeme, deren  
Pflege auf der dazu am besten geeigneten Ebene erfolgt; Hinweis auf  
GMES Fast Track Service;

Politische **Anwendungsbeispiele**; CLC und Land Cover Classification  
System als Bsp. für Klassifikationsschemata;

CLC-Klassifikation als beispielhafte „**Wichtige Attribute**“ (*for illustrative  
purpose only*)



Das Ziel

Fachprozesse

Thesen

Die thematische und technische Ausgestaltung der Durchführungsbestimmungen zu den Annex II-Themen beginnt jetzt durch die Nennung von Experten, Referenzmaterial und Fachkreisen (SDIC, LMO)

Experten: Auftragnehmer, *Drafting Experts*

Referenzmaterial: Leistungsbeschreibungen, Projektberichte, Klassifikationen

Fachkreise: Thematische Expertengruppen z.B. der Landbedeckung



Das Ziel

Fachprozesse

Thesen

## Shared Environmental Information System

- Kommunikation der KOM vom 01.02.2008
- Ein Konzept zur „Modernisierung und Vereinfachung der Erhebung, des Austauschs und der Verwendung der (*erforderlichen*) Daten und Informationen“
- „Nach diesem Ansatz werden die gegenwärtigen, zumeist zentralisierten Berichterstattungssysteme nach und nach durch Systeme ersetzt, die auf Datenzugang, Datenaustausch und Interoperabilität basieren“
- Möglicher Kandidat: Natura2000

# SEIS 2/2



Das Ziel

Fachprozesse

Thesen

- Bildung einer europäischen SEIS Task Force zur verstärkten Kommunikation mit den MS
- Bildung einer „Technischen AG“ der SEIS TF (3/2009)
- ...

# These 1

Das Ziel

Fachprozesse

Thesen

DeCover2 analysiert den bestehenden Bedarf an Landbedeckungsinformation aus bestehenden Berichtspflichten und demonstriert an konkreten Pilotprojekten dessen Erfüllung oder Ergänzung.



Projektantrag des StMF  
BY zur „*Entwicklung von  
satellitenbasierten  
Verfahren zur  
Aktualisierung von  
Landbedeckungsdaten  
...*“ (Andreas Schäffler)

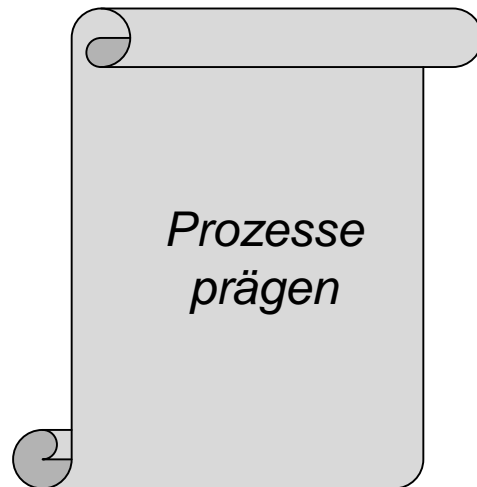
# These 2

Das Ziel

Fachprozesse

Thesen

DeCover2 gestaltet laufende Fachprozesse zu Gewinnung, Austausch und Harmonisierung von Landbedeckungsinformation aktiv mit.



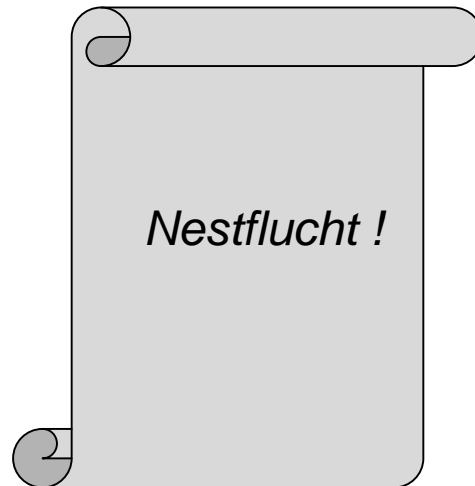
# These 3

Das Ziel

Fachprozesse

Thesen

DeCover2 informiert die Fachgremien (der Anwender) über das Potenzial des Projektes und dieser Landbedeckungsinformation.



European Environment Agency



Eine Zukunftsaufgabe in guten Händen



# Naturschutzfachliche Aspekte bei der Ausgestaltung europäischer Infrastrukturentwicklungen (INSPIRE/SEIS)

**Dr. Michael Biló**

Leiter der Abteilung *Zentrale Informationsdienste*

Email: [michael.bilo@bfn.de](mailto:michael.bilo@bfn.de)

Tel.: 0228 8491 1210

Dieser Vortrag kann demnächst nachgelesen werden auf:

[www.bfn.de](http://www.bfn.de)

